



Anlagen- visualisierungs- software

SVS3000

JUMO SVS3000 - Anlagenv

Das schnelle und wirtschaftliche Erstellen einer kundenspezifischen Bedienoberfläche zur Visualisierung, Alarmierung und Dokumentation von Prozessdaten ist ein Widerspruch in sich, da kundenspezifische Lösungen aufwändig zu erstellen und kostenintensiv sind. Doch die Software SVS3000 bietet in Verbindung mit JUMO-Schnittstellengeräten eine Vielzahl von Funktionen: schnelle Inbetriebnahme, kontinuierliche und Chargendokumentation, übersichtliche Visualisierungsobjekte, Alarm- und Ereignisliste, Rezeptfunktion, Anschluss von Barcodescannern, usw.

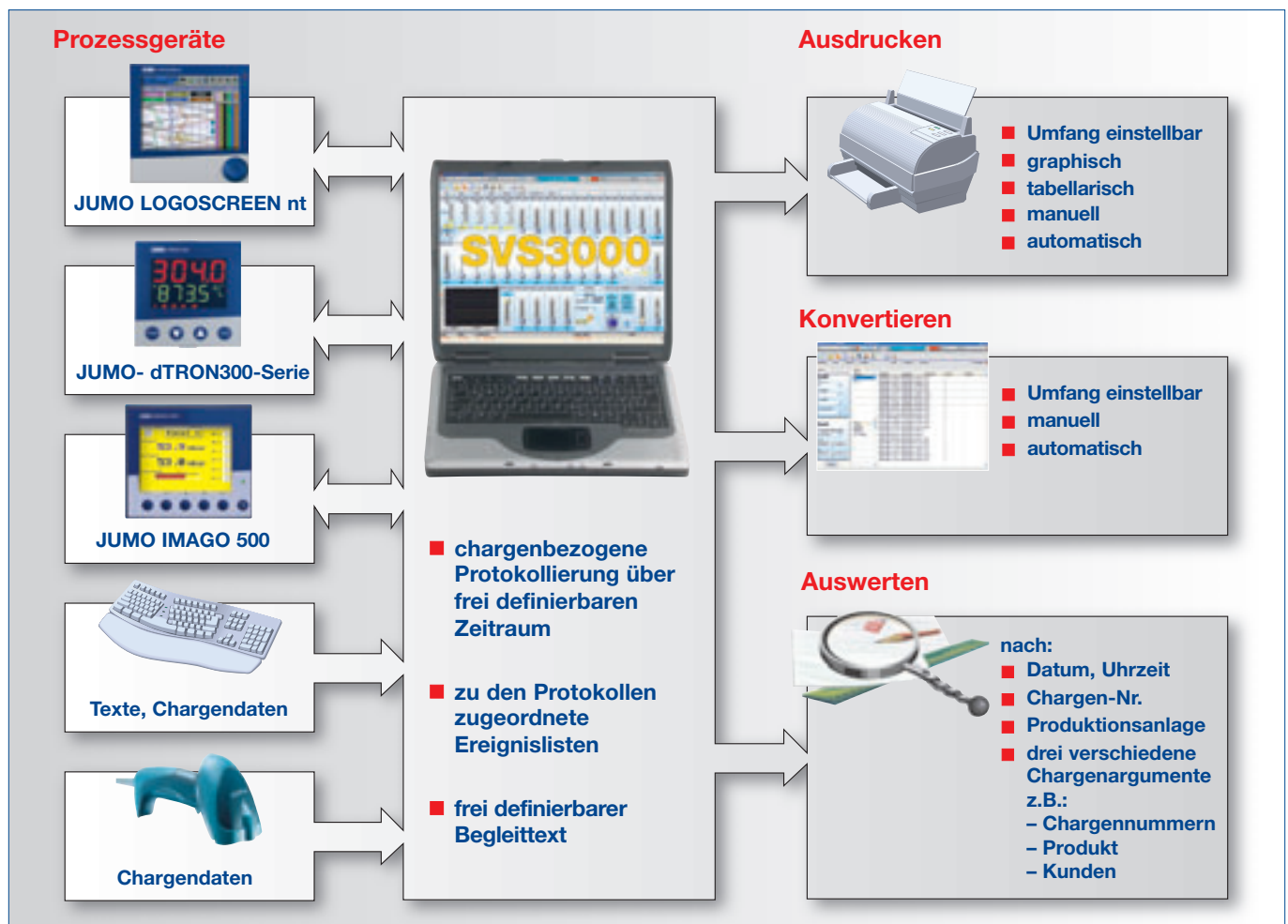
Bediener-Oberfläche mit:

- Application-Explorer
 - übersichtliches Navigieren per Mausklick
- Symbolleiste
 - direkte Anwahl von Funktionen
- große, variable Auflösung
 - bis zu 45 Prozessvariable pro Gruppenbild
 - in jedem Bild die aktuelle Alarmliste
- Alarm- und Ereignislisten
- Chargenprotokollierung

Realisierung mit:

- vorhandene Visualisierungsobjekte
 - kein Zeichnen notwendig
- fertige Anbindung an JUMO-Prozessgeräte
 - nur anwählen
- individuelle Kundenlösungen möglich
 - nach Anforderung

Chargen- und kontinuierliche Protokollierung



Visualisierung neu definiert

Visualisierung

Gruppenbilder



In übersichtlichen Gruppenbildern werden die aktuellen analogen und binären Prozesswerte numerisch und als Balkendiagramme dargestellt. Von hier kann direkt der Prozess bedient werden. Die Trendbilder können maximiert werden.

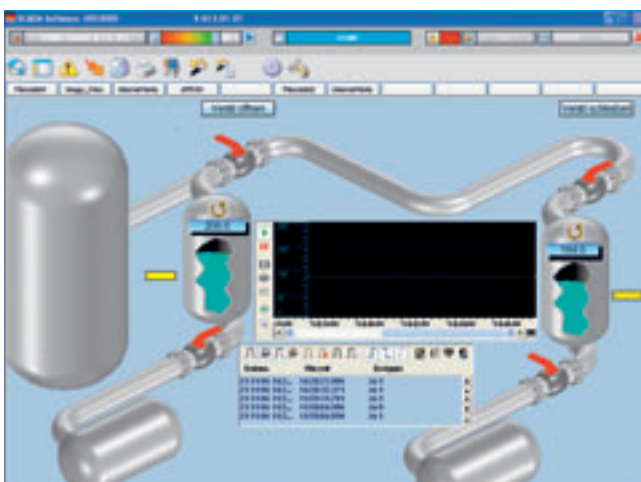
In den Alarmlisten der Gruppenbilder werden nur die aktiven, und nicht quittierten Alarme der angewählten Anlage angezeigt.

Chargenprotokollierung

The screenshot shows a charge logging interface. On the left, there is a sidebar with filters for 'Produkt', 'Kunde', and 'Chargen-Nr.'. The main area contains a table with columns for 'Startzeit', 'Endzeit', 'Program', 'Charge', and 'Produkt'. The table lists various process runs with their respective start and end times and associated data.

Die integrierte Chargenprotokollierung erlaubt das Erstellen von Protokollen, die mit den zugehörigen Daten gespeichert werden. Der Bediener kann dann die Protokolle z.B. nach Chargen-, Kunden-, Artikelnummern suchen, einsehen, auswerten, drucken und exportieren.

Fließbilder



Anlagenspezifische Fließbilder können optional erstellt und eingebunden werden.

Umfangreiche Bibliotheken mit grafischen Objekten erlauben die freie und anschauliche Bilderstellung.

Direktes Eingreifen des Benutzers in den Prozess ist hier möglich.

Einfache Einstellung

Konfiguration

The screenshot shows a configuration window for a device. It features a sidebar with options for 'Name', 'Beschreibung', and 'Anlage'. The main area contains a table with columns for 'Name', 'Beschreibung', and 'Anlage'. The table lists various devices and their configurations. There are also buttons for 'OK', 'Abbrechen', and 'Hilfe'.

Durch einfaches Selektieren der angeschlossenen Geräte und der benötigten Funktionen wird die Kommunikation hergestellt. Mit vordefinierten graphischen Elementen werden die Bildschirmmasken definiert.

Durch die Eingabe von anlagenspezifischen Daten erfolgt die Prozessanpassung.

Produkte und Dienstleistungen mit Profil



E-Mail: pl20@jumo.net
Telefon: +49 661 6003-714

Analysenmesstechnik

- pH und Redox: Sensoren und Messumformer/Regler
- Leitfähigkeits-Messeinrichtungen: konduktiv und induktiv
- Gelöst-Sauerstoff-Messung
- Chlor-, Chlordioxid-, Ozon-, Wasserstoffperoxid- und Peressigsäure-Messeinrichtung
- Armaturen und Zubehör



E-Mail: pl70@jumo.net
Telefon: +49 661 6003-727

Regler, Steller, System- und Registriertechnik

- Prozesssteuerungen und Programmgeräte
- Automatisierungs-Software
- elektronische Thermostate/ Microstate
- Sicherheitstemperaturwächter/-begrenzer
- digitale Anzeigeinstrumente
- Prozess-Regler
- Registriergeräte
- Temperatur-Messumformer
- Thyristorleistungsschalter/-steller
- Software und Zubehör



E-Mail: pl60@jumo.net
Telefon: +49 661 6003-716

Thermostate und Zeigerthermometer

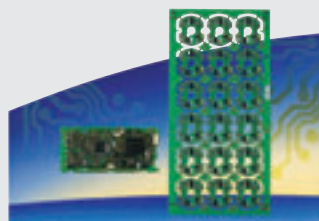
- Ein- und Aufbauthermostate als TR, TW, TB, STW und STB
- Raumthermostate
- Warmluftthermostate
- Ex-Thermostate (ATEX)
- elektronische Thermostate
- Zeigerthermometer als Anzeige- und Regelgeräte
- Bimetall-Temperaturschalter
- elektronische Temperatur-Anzeigegeräte mit Messumformer



E-Mail: pl40@jumo.net
Telefon: +49 661 6003-715

Druckmesstechnik

- Druckmessumformer
- Pegelmesssonden
- Manometer
- Druckschalter
- Druckmesszellen
- Druckmittler und Zubehör



E-Mail: pl50@jumo.net
Telefon: +49 661 6003-219

Elektronische Baugruppen

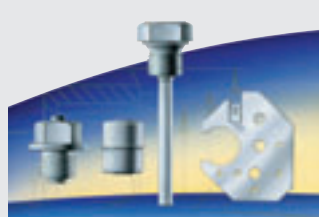
- CAD-Auflösung
- Bauteil-Beschaffung
- THT- und SMD-Bestückung
- AOI-Prüfung
- In-Circuit-Test
- Funktionstest
- Run-In
- Endmontage
- Geräte-Endtest



E-Mail: pl90@jumo.net
Telefon: +49 661 6003-722

Messwertgeber für Temperatur und Feuchte

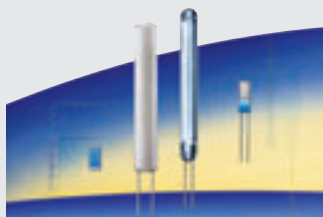
- Thermoelemente
- Widerstandsthermometer
- Ex-Temperaturfühler (ATEX)
- Widerstandsthermometer mit Funk-Messwertübertragung
- Feuchtemessgeräte
- DKD-Laboratorium
- staatlich anerkannte Prüfstelle für Wärme



E-Mail: pl10@jumo.net
Telefon: +49 661 6003-712

Metalltechnik

- Stanz- und Umformtechnik
- Werkzeugbau
- flexible Blechbearbeitung
- Schweiß-, Füge- und Montagetechnik
- Oberflächentechnik
- Zerspanung
- Schwimmer
- Werkstofflabor



E-Mail: pl90@jumo.net
Telefon: +49 661 6003-722

Platin-Temperatur Sensoren

- in Drahtwickeltechnik:
 - Glas
 - Glas mit Glasverlängerung
 - Keramik
 - Folie
- in Dünnschichttechnik:
 - Chip mit Anschlussdrähten
 - Chip in SMD-Bauform auf Epoxidplatte
 - Chip mit Anschlussklammern
 - Chip in Rundbauform
 - Chip in SMD-Bauform



E-Mail: service@jumo.net
Telefon: +49 661 6003-729

Service

- Planung und Projektierung von Automatisierungslösungen
- Deutscher Kalibrierdienst DKD für Temperatur
- Unterstützung bei der Inbetriebnahme und Optimierung
- weltweites Servicenetz
- Technischer Telefonsupport
- Feldbus-Zentrum
- Fachliteratur
- JUMO-Homepage: www.jumo.net



Stammhaus in Fulda
JUMO GmbH & Co. KG
+49 661 6003-0
http://darmstadt.jumo.net
mail@jumo.net
www.jumo.net

Niederlassung Darmstadt
+49 6151 3508-0
http://darmstadt.jumo.info

Niederlassung Essen
+49 201 86627-0
http://essen.jumo.info

Niederlassung Hannover
+49 5723 9432-0
http://hannover.jumo.info

Niederlassung Ingolstadt
+49 841 37934-0
http://ingolstadt.jumo.info

Niederlassung Leipzig
+49 341 4900810
http://leipzig.jumo.info

Niederlassung Stuttgart
+49 7021 95091-0
http://stuttgart.jumo.info

Belgien • Belgium • Belgique
JUMO Automation
S.P.R.L./P.G.M.B.H./B.V.B.A.
+32 87 59 53 00
info@jumo.be
www.jumo.be

Bulgarien • Bulgaria • Bulgaria
JUMO Izmervatelni uredi i Regulatori
+359 2 973 39 88
jumbog@centrum-group.com

China • People's Republic of China • Chine
JUMO Automation Dalian Co. Ltd.
+56 2 355 4400
veto@veto.cl
www.veto.cl

Dänemark • Denmark • Danemark
JUMO Måle- og
Reguleringsteknik A/S
+45 46 19 46 66
info.dk@jumo.net
www.jumo.dk

England • United Kingdom • Angleterre
JUMO Instrument Co. Ltd.
+44 1279 635533
ales@jumo.co.uk
www.jumo.co.uk

Frankreich • France • France
JUMO Régulation SAS
+33 3 87 37 53 00
info@jumo.net
www.jumo.fr

Italien • Italy • Italia
JUMO Italia SRL
+39 02 24 13 55 1
info@jumo.it
www.jumo.it

Kroatien • Croatia • Croatie
JUMO
Mess- u. Regelgeräte Ges.m.b.H
+385 42 30 30 10
info@jumo.hr
www.jumo.hr

Niederlande • Netherlands • Pays-Base
JUMO Meet- en Regeltechniek B.V.
+31 294 49 14 91
info@jumo.nl
www.jumo.nl

Norwegen • Norway • Norvège
JUMO AS
+47 67 97 37 10
helge.hoff@jumo.no
www.jumo.no

Österreich • Austria • Autriche
JUMO Mess- und Regelgeräte
Ges.m.b.H
+43 1 6 10 61 0
info@jumo.at
www.jumo.at

Polen • Poland • Pologne
JUMO Sp.z.o.o.
+48 71 3 39 82 39
biuro@jumo.com.pl
www.jumo.com.pl

Rumänien • Romania • Roumanie
S.C. JUMO Romania S.R.L.
+402 573 48 499
info@jumo.ro
www.jumo.ro

Russland • Russia • Russie
JUMO GmbH
+7 495 951 32 44
jumo@jumo.ru
www.jumo.ru

Saudi Arabien • Saudi Arabia • Arabie Saoudite
JUMO GmbH & Co. KG
+971 4 347 2936
Tahsin.Sayman@jumo.net

Schweden • Sweden • Suède
JUMO Mät- och Regelteknik AB
+46 42 38 62 80
info@jumo.se
www.jumo.se

Schweiz • Switzerland • Suisse
JUMO Mess- und Regeltechnik AG
+41 44 928 24 44
info@jumo.ch
www.jumo.ch

Serbien • Montenegro • Serbien / Montenegro • Serbie / Monténégro
JUMO Mereni i regulacioni uredajaj
+381 11 285 2279
sijljan@eunet.yu

Slowakische Republik • Slovakian Republic • Slovaquie
JUMO Slovensko s.r.o.
+421 244 87 16 76
jumo@stonline.sk
www.jumo.sk

Slowenien • Slovenia • Slovénie
JUMO merilni in regulacijski aparati
+386 2 421 51 83
info@jumo.si
www.jumo.si

Spanien • Spain • Espagne
JUMO Control S.A.
+34 93 4 10 94 92
g.jentsch@jumo.es

Tschechische Republik • Czech Republic • République Tchèque
JUMO Mereni i regulace s.r.o.
+420 541 321 113
info@jumo.cz
www.jumo.cz

Ungarn • Hungary • Hongrie
JUMO HUNGARIA Kft.
+36 1 467 08 35
jumbobudapest@jumo.hu
www.jumo.hu

USA • USA • Etats-Units
JUMO Process Control, Inc.
+1 315-697-5866
info@jumo.us
www.JUMO.us

Vereinigte Arabische Emirate • United Arab Emirates • Les Emirats Arabes Unis
JUMO GmbH & Co. KG
Middle East Office
+971 4 347 2936
jumomiddeeast@eim.a

Weitere Standorte unter www.jumo.net
For further international locations please visit www.jumo.net
Autres sites dans le monde sous www.jumo.net