



## Automatisierungstechnik Komponenten – Systeme – Dienstleistungen

**PILZ**  
THE SPIRIT OF SAFETY

### Produktübersicht

- ▶ Sensorik ▶ Schaltgeräte ▶ Kleinsteuerungen
- ▶ Steuerungen ▶ Antriebstechnik
- ▶ Bedienen und Beobachten ▶ Software ▶ Dienstleistungen





Wir automatisieren. Sicher.



### **Führend in Automatisierungstechnik**

Komponenten, Systeme und Dienstleistungen von Pilz schützen Mensch, Maschine und Umwelt. Dabei basieren die Automatisierungslösungen auf dem Wissen und der Erfahrung aus Jahrzehnten in der Automatisierungstechnik. Das umfangreiche Wissen im Bereich Normen und Richtlinien wird durch das Engagement in nationalen und internationalen Gremien ergänzt. Dies ermöglicht es Pilz, die Zukunft der industriellen Automation aktiv mitzugestalten. Pilz Produkte und Systeme sind heute weltweit im Einsatz und reichen von der Sensorik über die Steuerungstechnik bis hin zur Antriebstechnik.

### **Nutzenorientierte Innovationen**

Kundennähe ist die Basis für die Innovationskraft von Pilz. In die Entwicklung fließen sowohl aktuelle Marktanforderungen als auch Kundenwünsche direkt ein.

Auf der Basis langjähriger Erfahrung in den unterschiedlichsten Industriezweigen legt Pilz den Fokus auf die sichere und hohe Verfügbarkeit von Maschinen und Anlagen. Nur so können wir die persönliche Sicherheit von Mitarbeitern gewährleisten und die Bedürfnisse der Kunden erfüllen. Das führt schließlich auch zum gewünschten wirtschaftlichen Erfolg.

Um diesen Herausforderungen gewachsen zu sein, benötigt man Zeit, spezifisches Know-how und die entsprechenden Kapazitäten. Hier hält Pilz ein umfassendes Angebot an Dienstleistungen für die Maschinensicherheit bereit.



Pilz ist Ihr Lösungsanbieter für alle Automatisierungsaufgaben. Standard-Steuerungsaufgaben inklusive. Entwicklungen von Pilz schützen Mensch, Maschine und Umwelt.

Als familiengeführtes Unternehmen hat Pilz eine über 60-jährige Tradition. Gelebte Kundennähe ist in allen Bereichen sichtbar und überzeugt durch persönliche Beratung, hohe Flexibilität und zuverlässigen Service. Weltweit, rund um die Uhr, in 42 Tochtergesellschaften und Niederlassungen sowie bei 27 Handelspartnern auf allen Kontinenten.

Über 2200 Mitarbeiter, jeder einzelne ein Botschafter der Sicherheit, sorgen dafür, dass Ihre Mitarbeiter – das wertvollste Kapital Ihres Unternehmens – sicher und unversehrt arbeiten können.

SERVICES

Beratung  
Engineering  
Schulungen

wirtschaftlich

**PILZ**  
THE SPIRIT OF SAFETY



Automatisierungs-  
lösungen von Pilz –  
in allen Branchen  
zu Hause.

## ► Dienstleistungen: Beratung, Engineering und Schulungen

Pilz als Lösungsanbieter unterstützt Sie dabei, optimale und vorgabenkonforme Sicherheitsstrategien anzuwenden. Unsere Dienstleistungen sorgen weltweit für maximale Sicherheit für Mensch und Maschine.

### Pilz Dienstleistungen für Sicherheit und Automation



#### Maschinensicherheit

Maschinensicherheit entlang des Lebenszyklus

- Risikobeurteilung
- Sicherheitskonzept
- Sicherheitsdesign
- Systemintegration
- Validierung

Sichere Maschinen in jeder Phase



#### Internationale Konformitätsbewertung

Konformität mit internationalen Normen und Richtlinien

- CE-Kennzeichnung
- NR-12

Weltweit vorgabenkonforme Maschinen



#### Sicherheit am Arbeitsplatz

Absolute Sicherheit beim Betrieb von Maschinen

- Sicherheitsanalyse des Maschinenparks
- Lockout Tagout-System
- Inspektion von Schutzeinrichtungen

Maximal mögliche Sicherheit für Mensch und Maschine



#### Schulungen

Internationales Qualifizierungsprogramm und zertifizierte Schulungen

Mehr Erfolg durch berufliche Weiterentwicklung



## Schulungen

Pilz unterstützt Sie mit einem umfangreichen Schulungsangebot zu allen Themen der Maschinensicherheit und Automatisierung.



Für die Weiterbildung zum Experten für Maschinensicherheit bieten wir die internationale Qualifikation CMSE® – Certified Machinery Safety Expert.



## Maschinensicherheit

### Risikoberurteilung

Wir überprüfen Ihre Maschinen in Übereinstimmung mit den geltenden Normen und Richtlinien und beurteilen bestehende Gefahren.

### Sicherheitskonzept

Wir erarbeiten detaillierte technische Lösungen für die Sicherheit Ihrer Maschinen und Anlagen durch mechanische, elektronische und organisatorische Maßnahmen.

### Sicherheitsdesign

Ziel des Sicherheitsdesigns ist, durch eine detaillierte Ausarbeitung der notwendigen Schutzmaßnahmen eine Reduzierung oder Beseitigung der Gefahrenstellen zu erreichen.

### Systemintegration

Die Ergebnisse aus Risikoberurteilung und Sicherheitsdesign werden durch ausgewählte Sicherheitsmaßnahmen maßgeschneidert umgesetzt.

### Validierung

In der Validierung werden die Risikoberurteilung und das Sicherheitskonzept durch kompetentes Fachpersonal gespiegelt und überprüft. Und für Mensch-Roboter-Applikationen führen wir die Kollisionssmessung gemäß den Grenzwerten der ISO/TS 15066 durch.



## Internationale Konformitätsbewertung

### CE-Kennzeichnung

Wir steuern alle Aktivitäten und Prozesse für das notwendige Konformitätsbewertungsverfahren, inklusive der erforderlichen technischen Dokumentation.

### NR-12

Als Komplettanbieter unterstützen wir Sie auf dem Weg von der Risikoberurteilung über die Validierung und technische Dokumentation beim Maschinenhersteller bis hin zur Endabnahme beim Betreiber in Brasilien.



## Sicherheit am Arbeitsplatz

### Sicherheitsanalyse des Maschinenparks

Wir erarbeiten schnellstmöglich einen Überblick über Ihre ganze Anlage. Mit einer Inspektion vor Ort decken wir Risiken auf und kalkulieren Kosten für die Optimierung Ihrer Schutzmaßnahmen.

### Lockout Tagout-System

Unsere kundenspezifischen Lockout Tagout-Maßnahmen (LoTo) gewährleisten, dass Mitarbeiter potenziell gefährliche Energien bei Wartung und Reparatur sicher steuern können.

### Inspektion von Schutzeinrichtungen

Mit unserer unabhängigen und von der DAkkS akkreditierten Inspektionsstelle gemäß ISO 17020 gewährleisten wir Objektivität und eine hohe Verfügbarkeit Ihrer Maschinen.



Die Pilz GmbH & Co. KG, Ostfildern, unterhält eine durch die DAkkS akkreditierte Inspektionsstelle für Maschinen und Anlagen.

Dienstleistungen für Sicherheit und Automation:

Webcode: web7792

Online-Info unter [www.pilz.com](http://www.pilz.com)

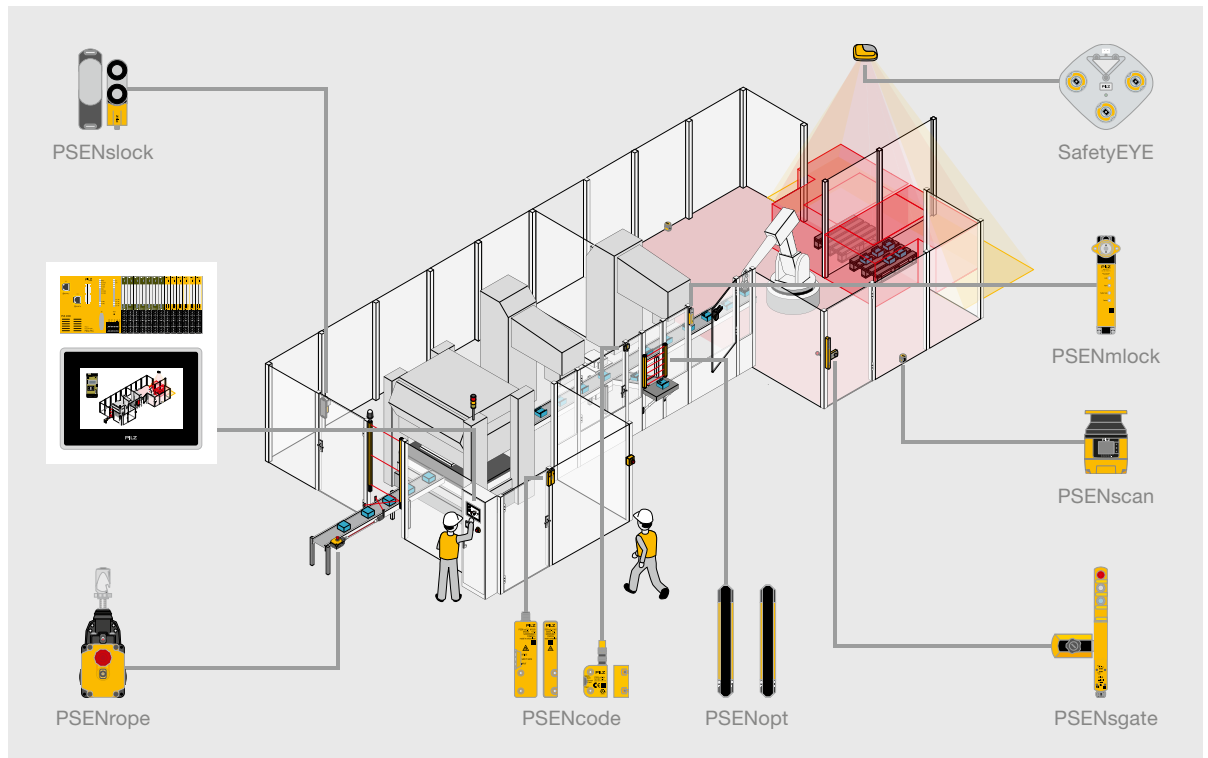
## ► Sichere Sensorik

Mit nur einem Klick zum passenden Produkt – der Produktfinder von Pilz:

Webcode:  
web150521

Online-Info unter  
[www.pilz.com](http://www.pilz.com)

Pilz Sensoren PSEN gewährleisten die effiziente Nutzung von Maschinen und komplexen Anlagen, verbunden mit dem normengerechten Schutz von Mensch und Maschine. Das vielseitige Portfolio ermöglicht individuelle Lösungen für jede Anforderung: von der Positionsüberwachung bis zur dreidimensionalen Raumüberwachung.



### Freie Auswahl für Ihre Anwendung

Ganzheitliche Lösungen und Komplettsysteme, auch in Verbindung mit sicherer Steuerungstechnik, bieten große Einsparpotenziale für Ihre Automatisierungslösung. Dabei gibt es keine Grenzen. Egal, ob es sich um eine kleine Maschine oder eine weitverzweigte Anlage handelt – Pilz Sensorik fügt sich optimal in Ihre Anlagenumgebung ein. Durch Kompatibilität und Reihenschaltung mit anderen Sensoren erhalten Sie immer eine wirtschaftliche Lösung.

Neben der geforderten hohen Effizienz von Anlagen im industriellen Umfeld gilt es, den Schutz von Mensch, Maschine und Umwelt nicht zu vernachlässigen: von der Inbetriebnahme bis hin zur hohen Verfügbarkeit im laufenden Betrieb. Pilz Sensoren PSEN bieten Ihnen dafür eine sichere und flexible Lösung.

### Ihre Vorteile auf einen Blick

- **wirtschaftliche Lösungen:**  
Sensoren aus den verschiedenen Produktfamilien sind kompatibel und in Reihe schaltbar
- **Investitionsschutz:**  
optimales Einfügen in die Anlagenumgebung, nachträgliches Umrüsten problemlos möglich
- **Einsparpotenzial:**  
in Projektierung, Konstruktion, Dokumentation, Beschaffung und Montage durch einbaufertige Systeme und durchgängige Lösungen





PSENmog      PSEncode

**Sicherheitsschalter PSENmog und PSEncode**  
 – unterschiedliche Bauformen und Wirkprinzipien: Magnetische und codierte Sicherheitsschalter bieten wirtschaftliche Reihenschaltung und höchsten Manipulationsschutz (PSEncode).


Webcode web150413, web150412



PSENmoch      PSEnbolt

**Sicherheitsschalter PSENmoch und -riegel PSEnbolt**  
 – die mechanische Alternative zur sicheren Schutztürüberwachung für Personen- und Prozessschutz. Der Sicherheitsriegel dient als Komplettlösung aus Sicherheitsschalter, Türgriff und Riegel.

Webcode web150414, web150411



PSEnlock      PSEnmlock      PSEnsgate

**Sichere Schutztürsysteme PSEnlock, PSEnmlock und PSEnsgate**  
 – alle Sicherheitsfunktionen zur Überwachung von Schutztüren auf kleinstem Raum: Sie erhalten sichere Stellungsüberwachung und sichere Zuhaltung in einem System – mechanisch oder magnetisch.

Webcode web150524

Die sichere Komplettlösung: Sensorik plus Steuerung

Umfangreiches Zubehör finden Sie in unserem E-Shop.



PSEnopt      PSEnscan

**Optoelektronische Sensoren PSEnopt und PSEnscan**  
 – Lichtgitter PSEnopt bieten Finger-, Hand- und Körperschutz sowie erweiterte Funktionalitäten wie Muting, Blanking und Kaskadierung. Sicherheits-Laserscanner PSEnscan eignen sich zur 2D-Flächenüberwachung.

Webcode web150525



SafetyEYE und PSEnvip

**Sichere Kamerasysteme SafetyEYE und PSEnvip**  
 – nutzen Sie SafetyEYE zur 3D-Raumüberwachung und das kamerabasierte Schutzsystem PSEnvip zur Überwachung und Steuerung von Abkantpressen.

Webcode web150526



Safety Device Diagnostics

**Safety Device Diagnostics**  
 – mit der Safety Device Diagnostics greifen Sie auf erweiterte Diagnosedaten von Sicherheitsgeräten zu. Durch den Einsatz der SDD werden Serviceeinsätze vermieden und Stillstandszeiten reduziert.

Webcode web150456

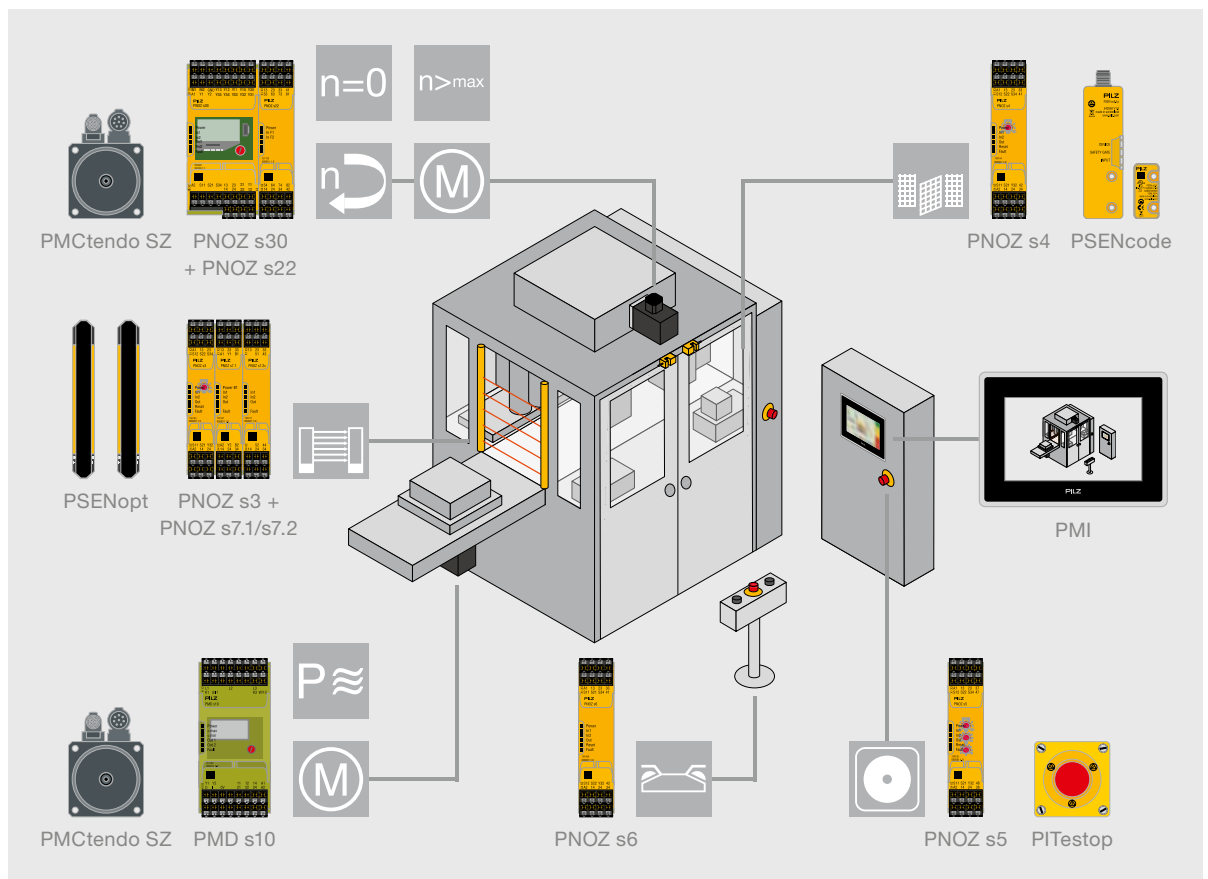
## ► Schaltgeräte

Mit nur einem Klick zum passenden Produkt – der Produktfinder von Pilz:

Webcode:  
web150079

Online-Info unter  
www.pilz.com

Die Gefährdung von Mensch und Maschine zu minimieren ist das Ziel der Schaltgeräte von Pilz. Mit den Schaltgeräten erhalten Sie für jede Anwendung die passende Lösung bei einem optimalen Kosten-Leistungs-Verhältnis, die sich millionenfach am Markt bewährt hat. Setzen Sie auf eine der führenden Marken der Automatisierungstechnik, die mit langjähriger Erfahrung und hervorragendem Service punktet.



Zur zuverlässigen Überwachung der funktionalen Sicherheit bieten wir Ihnen die Sicherheitsrelais PNOZ. Überwachen Sie elektrische Sicherheit mit den elektronischen Überwachungsrelais PMD. Für die sichere Leitungsüberwachung bieten wir Ihnen PLIDdys. Geräte zur Bremsenansteuerung dienen der Überwachung von Sicherheits- oder Haltebremsen. Geräte zur sicheren Drehzahlüberwachung komplettieren das Angebot an innovativen Schaltgeräten. Unsere Produkte entsprechen internationalen Normen und Vorschriften. Die zuverlässigen Geräte garantieren Ihnen eine hohe Wirtschaftlichkeit sowie eine lange Lebensdauer von Maschinen und Anlagen – überzeugen Sie sich selbst!

### Ihre Vorteile auf einen Blick

- die Sicherheit einer führenden Marke
- optimales Kosten-Leistungs-Verhältnis
- schnelle Inbetriebnahme durch Geräte
- hohe Verfügbarkeit der Produkte
- zertifizierte Sicherheit, da internationale Normen und Vorschriften erfüllt werden



PNOZelog PNOZsigma PNOZ X

**Sicherheitsrelais PNOZ**

– zur Überwachung von Maschinen mit bis zu drei Sicherheitsfunktionen (z. B. Not-Halt, Schutztüren, ...). Je nach Anforderung gibt es unterschiedliche Produktfamilien.

Webcode web150093



PMDsigma

**Elektronische Überwachungsrelais PMD**

– dienen zur Überwachung elektrischer Größen wie z. B. Spannung oder Wirkleistung.

Webcode web150105



PLIDdys in Verbindung mit PNOZelog

**Geräte zur Leitungsüberwachung PLIDdys**

– bieten bei Zweidraht-Verbindungen sicheres Einschalten und somit maximale Sicherheit bei langen Leitungswegen.

Webcode web150902

Schaltgeräte von Pilz – die optimale Sicherheitslösung

Umfangreiches Zubehör finden Sie in unserem E-Shop.



PNOZ s50

**Geräte zur Bremsensteuerung PNOZ s50**

– eignen sich für die sichere Bremsenansteuerung und Überwachung von Haltebremsen oder Sicherheitsbremsen.

Webcode web150117



PNOZ s30

**Geräte zur Drehzahlüberwachung PNOZ s30**

– eignen sich für die sichere Stillstands-, Positions- und Drehrichtungsüberwachung sowie die Überwachung von Drehzahlbereich und Wellenbruch.

Webcode web150619

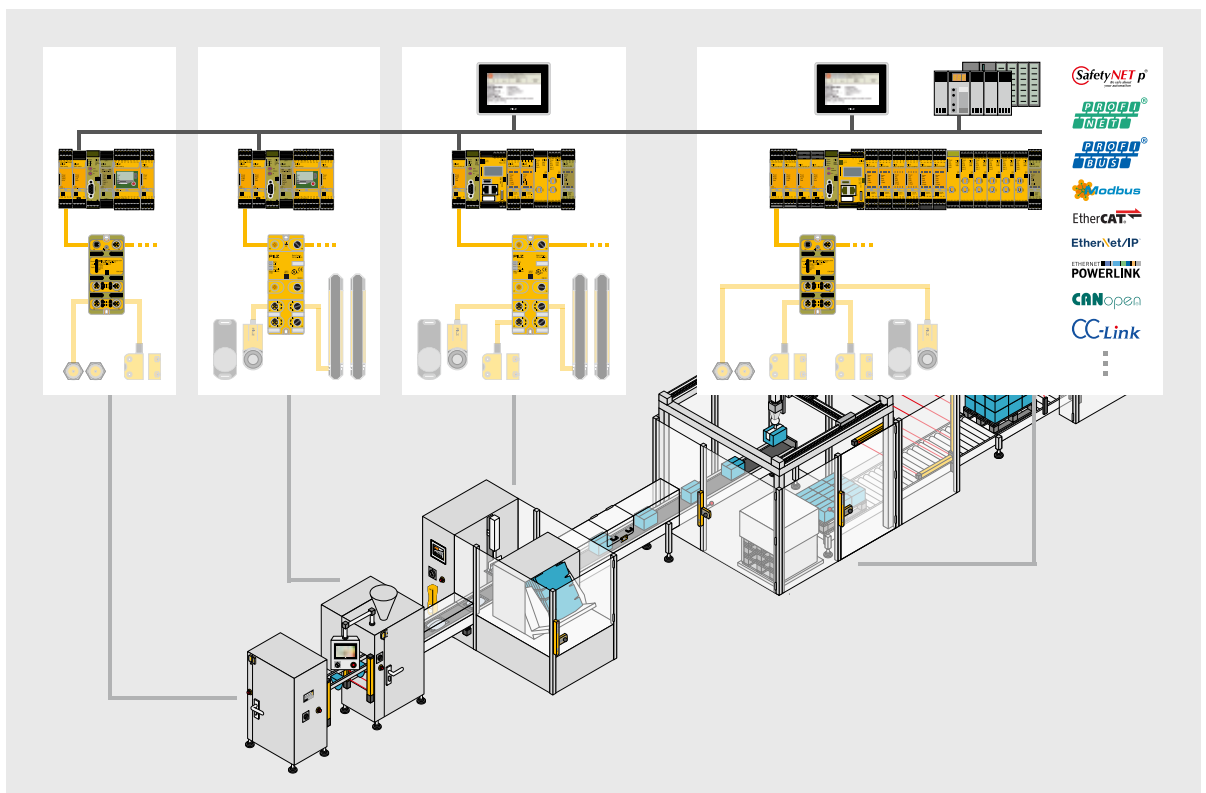
## ► Konfigurierbare, sichere Kleinsteuerungen

Mit nur einem Klick zum passenden Produkt – der Produktfinder von Pilz:

Webcode:  
web150495

Online-Info unter  
[www.pilz.com](http://www.pilz.com)

Die sicheren Kleinsteuerungen schließen die Lücke zwischen klassischen Sicherheitsrelais und großen, programmierbaren Steuerungssystemen. Setzen Sie die konfigurierbaren Kleinsteuerungen PNOZmulti zur Realisierung von mehreren Sicherheitsfunktionen ein. So ist die funktionale Sicherheit für den Schutz von Mensch und Maschine einfach und flexibel erreichbar, mit wenigen Klicks im Softwaretool PNOZmulti Configurator. Bei kleineren Maschinen übernehmen die Kleinsteuerungen PNOZmulti auch Automatisierungsaufgaben. Zur einfachen Diagnose und Visualisierung setzen Sie auf die webbasierte Visualisierungssoftware PASvisu – für eine hohe Anlagenverfügbarkeit und geringe Stillstandszeiten.



### Viele Funktionen – eine Lösung

Das Softwaretool PNOZmulti Configurator wird Sie durch die einfache Handhabung überzeugen: installieren, öffnen, intuitiv arbeiten. Die Feldbus- und Kommunikationsvielfalt ist ein großes Plus bei PNOZmulti, denn so kann das Sicherheitssystem unabhängig von der übergeordneten Betriebssteuerung eingesetzt werden. PNOZmulti ist der weltweite Standard für zahlreiche Automatisierungsumgebungen und Kommunikationssysteme. Eine breite Palette an Erweiterungsmodulen bietet Ihnen höchste Flexibilität und Sicherheit in der Applikation. Verfügbar sind Eingangs- und Ausgangsmodule, Motion-Monitoring-Module und Linkmodule.

### Ihre Vorteile auf einen Blick

- **kosteneffektiv und nachhaltig:** weltweiter Sicherheitsstandard für zahlreiche Automatisierungsumgebungen und Kommunikationssysteme
- **flexibel:** konfigurieren mit zertifizierten Software-Bausteinen, einfache Änderungen und Anpassungen



PNOZ m B0

PNOZ m B1

**Konfigurierbare, sichere Kleinststeuerungen PNOZmulti 2**

– mit PNOZmulti 2 setzen Sie auf die neueste Generation. Der volle Funktionsumfang der „klassischen“ PNOZmulti-Basisgeräte wurde in 45 mm Baubreite gebracht, inklusive eines beleuchteten Displays und des modularen Ausbaus.

Webcode web150500



PNOZ m1p ETH

**Konfigurierbare, sichere Kleinststeuerungen PNOZmulti**

– PNOZmulti ist das klassische Sicherheitssystem. Eine umfangreiche Basisgeräte-, Erweiterungsmodul- und Kommunikationsvielfalt zeichnet das System aus.

Webcode web150497



PNOZ mm0.1p

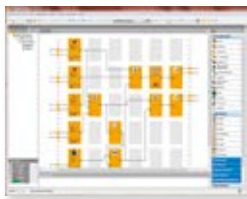
**Konfigurierbare, sichere Kompaktsteuerungen PNOZmulti Mini**

– bei PNOZmulti Mini wählen Sie zwischen vier Basisgeräten und einer kleinen Anzahl an Erweiterungsmodulen. Zusätzliche Ausgangskontakte sind über die Kontakterweiterung der Produktgruppe PNOZsigma möglich.

Webcode web150501

**Kleinststeuerungen PNOZmulti – viele Funktionen, eine Lösung!**

Umfangreiches Zubehör finden Sie in unserem E-Shop.



PNOZmulti Configurator

**Softwaretool PNOZmulti Configurator**

– das grafische Tool dient zur Konfiguration und Parametrierung der sicheren Kleinststeuerungen PNOZmulti inklusive Dokumentation und Inbetriebnahme.

Webcode web150399



PASvisu

**Visualisierungssoftware PASvisu**

– optimal verlinkt: Steuerungsprojekt und Visualisierung. Die webbasierte Visualisierungssoftware PASvisu ermöglicht Ihnen einfaches Konfigurieren und Visualisieren.

Webcode web150430



PDP67 F 8DI ION PT PDP20 F 4 mag

**Dezentrale Module PDP**

– unterstützen Sie bei der wirtschaftlichen Dezentralisierung Ihrer Applikation. Integriert in schmutz- und wasserabweisende Gehäuse.

Webcode web150510

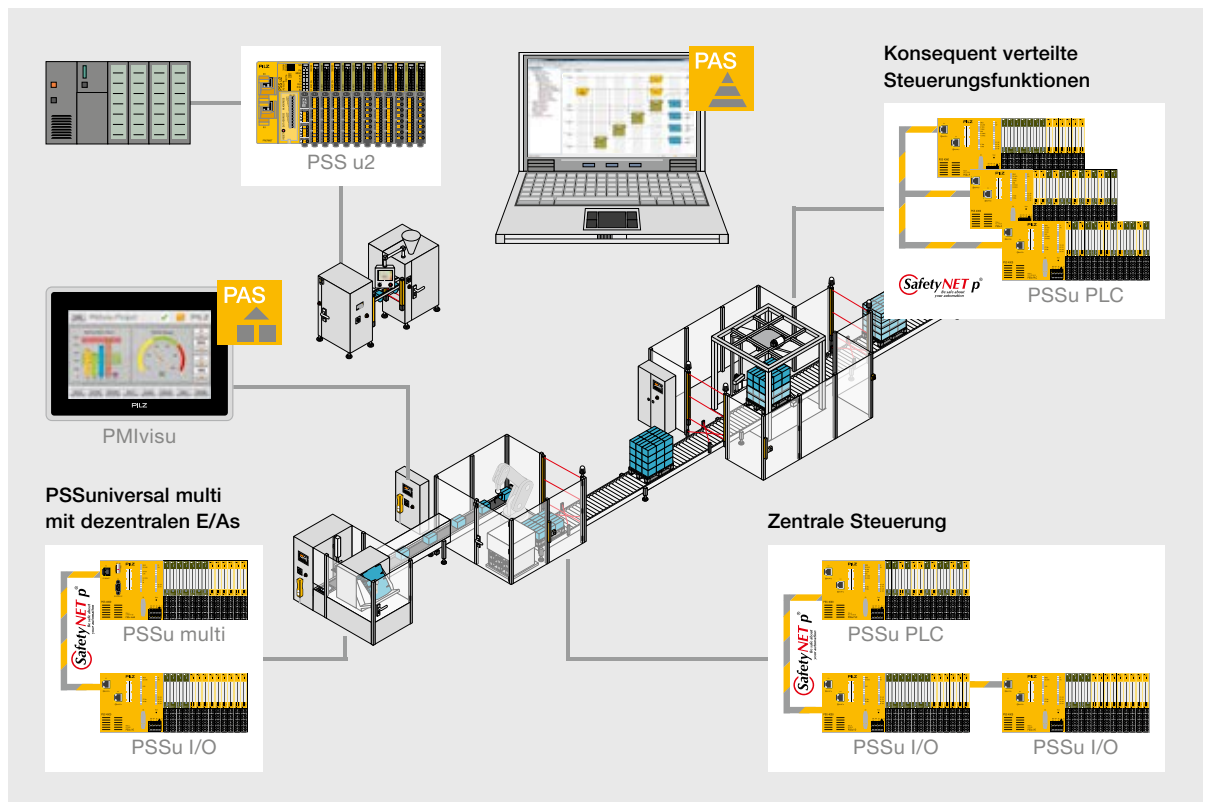
## ► Steuerungen

Mit nur einem Klick zum passenden Produkt – der Produktfinder von Pilz:

Webcode:  
web150509

Online-Info unter  
[www.pilz.com](http://www.pilz.com)

Mit den Steuerungen und dezentralen E/A-Systemen von Pilz realisieren Sie einfach und flexibel Applikationen jeder Größe für Sicherheit und Automation: Maschinen mit elementarem Funktionsumfang, Maschinen mit mehreren Achsen, verkettete Maschinen und Anlagen. Hohe Verfügbarkeit, Produktivität sowie maximale Sicherheit Ihrer Maschinen und Anlagen sind Ihnen damit garantiert.



### Große Anlagen einfach programmieren!

- ▶ Verarbeitung von Sicherheits- und Automatisierungsfunktionen
- ▶ als Stand-alone-Steuerung oder vernetzt einsetzbar
- ▶ intuitive Programmierung komplexer Funktionen
- ▶ hohe Flexibilität durch modularen Systemaufbau
- ▶ umfangreiche Modulauswahl genau für Ihren Bedarf

### System für Fremdsteuerungen

- ▶ Kommunikation zur Steuerung über gängige Feldbusprotokolle
- ▶ Funktionen für Sicherheit und Automation werden dezentral auf Feldebene verarbeitet
- ▶ schnelle Inbetriebnahme und einfache Konfiguration durch unabhängigen Peripherietest
- ▶ hohe Flexibilität durch modularen Systemaufbau

### Ihre Vorteile auf einen Blick

- ▶ **hohe Flexibilität:**  
für jede Anwendung die passende Lösung
- ▶ **hohe Anlagenverfügbarkeit:**  
durch komfortable Diagnose  
geringe Stillstandszeiten Ihrer Maschine oder Anlage
- ▶ **schnellere Inbetriebnahme:**  
z. B. durch Geräte mit steckbaren Klemmen oder einfache Software-Lösungen

Steuerungstechnik von Pilz – für Sicherheit und Automation

Umfangreiches Zubehör finden Sie in unserem E-Shop.



PSSUniversal PLC

**Steuerungs- und E/A-Systeme des Automatisierungssystems PSS 4000**

– das Automatisierungssystem PSS 4000 ist durch die verschiedenen Steuerungen und E/A-Systeme, verbunden mit der Software zur Konfiguration und Programmierung, skalierbar und branchenweit einsetzbar.

Webcode web151340

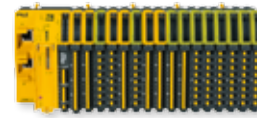


PSSUniversal

**PSSUniversal dezentrale E/A-Systeme**

– die dezentralen E/A-Systeme PSSUniversal setzen Sie maßgeschneidert als Remote-I/O für die Feldebene ein. Die Anbindung an eine übergeordnete Steuerung eines Drittanbieters erfolgt über gängige industrielle Kommunikationsprotokolle.

Webcode web150509

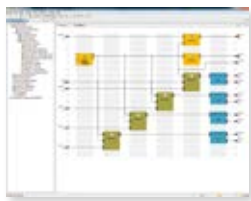


PSSUniversal 2

**PSSUniversal 2 Remote-I/O-System**

– das Remote-I/O-System ermöglicht maßgeschneiderte, granulare Lösungen. Es besteht aus Kommunikationsmodulen mit PROFINET- und EtherNet/IP-Schnittstellen und einer Auswahl an I/O-Modulen.

Webcode web150509



PASmulti

**Software-Plattform PAS4000**

– umfasst verschiedene Editoren und Bausteine. Die Werkzeuge für Projektierung, Programmierung, Inbetriebnahme und Betrieb sind eng aufeinander abgestimmt.

Webcode web150424



PASvisu

**Visualisierungssoftware PASvisu**

– für Steuerungsprojekte und Visualisierung. Die webbasierte Visualisierungssoftware PASvisu ermöglicht Ihnen einfaches Konfigurieren und Visualisieren. Ihr PAS4000-Steuerungsprojekt können Sie direkt mit dem PASvisu-Builder-Projekt verlinken.

Webcode web150503



PSS67

**PSS67-Module**

– die Module mit Schutzart IP67 (wasser- und staubresistent) können dezentral im Feld eingesetzt werden. Mit dem Anschluss an SafetyNET p lassen sie sich in das Automatisierungssystem PSS 4000 integrieren.

Webcode web181447

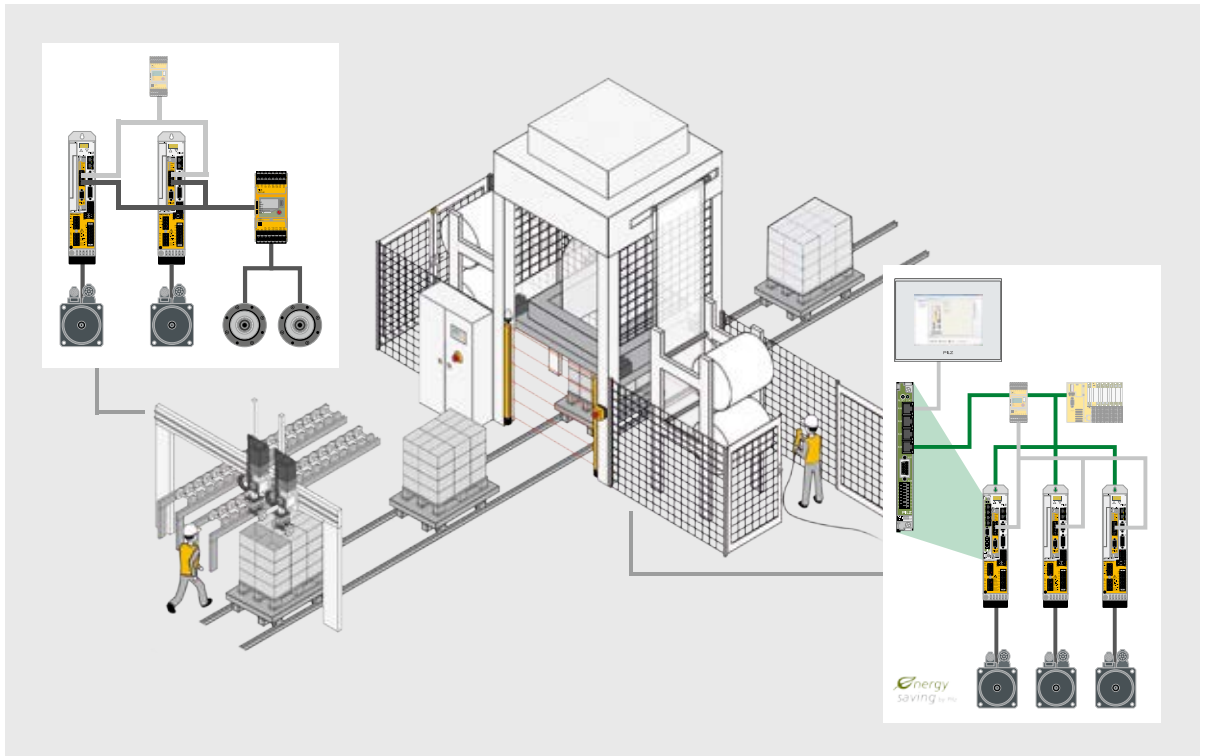
## ► Antriebstechnik

Mit nur einem Klick zum passenden Produkt – der Produktfinder von Pilz:

Webcode:  
web150506

Online-Info unter  
[www.pilz.com](http://www.pilz.com)

Mit Pilz Motion Control erhalten Sie ganzheitliche und energieeffiziente Lösungen für die Automatisierung Ihrer Maschine. Das Portfolio umfasst Komplettlösungen von Motion Control Steuerungen und Servoverstärkern bis zu Servomotoren inklusive aller Sicherheitsaspekte. Aber auch einzelne Komponenten stehen Ihnen zur Verfügung. Eingebettet in die jeweilige Systemumgebung – egal ob Neukonstruktion oder Retrofit –, ist Antriebstechnik von Pilz offen für verschiedene Schnittstellen und Funktionalitäten.



### Einsatzstarkes Rundum-Talent

Antriebstechnik PMC steht Ihnen für die unterschiedlichsten Applikationen zur Verfügung: Die Safe Motion Lösung eignet sich z. B. für Servopressen. Funktionen wie „Sicher begrenzte Geschwindigkeit“ im Einrichtbetrieb, „Sichere Bewegungsrichtung“ während der Muting-Phase der Lichtgitter und „Sichere Bremsenansteuerung“ an Vertikalachsen sorgen für sicheres Arbeiten im Gefahrenbereich.

Dank der intelligenten Motion Control Steuerung profitieren Sie von kurzen Zykluszeiten und optimal synchronisierten Bewegungsabläufen. Die intuitiv bedienbare Software PMCTools unterstützt Sie bei der einfachen Parametrierung und Diagnose.

### Ihre Vorteile auf einen Blick

- **sicher:** bis PL e für jedes Feedback
- **energieeffizient:** hohe Energieeinsparung dank effizienter Servotechnik
- **offen:** hohe Flexibilität, da verschiedene Feldbus- und Feedback-Systeme und Funktionalitäten einsetzbar
- **produktiv:** kurze Zykluszeiten ermöglichen hohe Performance, z. B. durch Antriebsbus-Ether-CAT





PMCprimo DriveP

**Steuerungssysteme PMCprimo**

– sie basieren auf SPS- und Motion-Technologie und sind für den Einsatz bei Steuerungs- und Bewegungsaufgaben geeignet.

Webcode web150507



PM Ctendo DD5 PMCprotego D

**Servoverstärker PM Ctendo DD5 und PMCprotego D**

– sind Antriebsregler für die verschiedensten Motorentechniken: vom Servomotor bis zum Asynchron- und Linearmotor.

Webcode web150508



PM Ctendo SZ

**Servomotoren PM Ctendo SZ**

– hier finden Sie den passenden Motor für Ihre Anforderungen je nach Schwerpunkt: Baumaß, Dynamik, Regelbarkeit, Anschlussvarianten oder Feedback-Systeme.

Webcode web150528

**Antriebstechnik von Pilz – sicher, energieeffizient, offen, produktiv**

Umfangreiches Zubehör finden Sie in unserem E-Shop.



PMCprotego DS

**Safe Motion**

– besteht aus der Kombination von Sicherheitskarte PMCprotego S und Servoverstärker PMCprotego D. Sichere Funktionen sorgen für reduzierte Rüstzeiten sowie geringere Wartungsaufwendungen und erhöhen die Produktivität.

Webcode web150389



Sicher abgeschaltetes Moment – Safe torque off (STO)



Sichere Bewegungsrichtung – Safe direction (SDI)



Sicherer Stopp 1 – Safe stop 1 (SS1)



Sicher begrenzte Position – Safely limited position (SLP)



Sicherer Stopp 2 – Safe stop 2 (SS2)



Sicher begrenztes Schrittmaß – Safely limited increment (SLI)



Sicherer Betriebshalt – Safe operating stop (SOS)



Sichere Bremsenansteuerung – Safe brake control (SBC)



Sicher begrenzte Geschwindigkeit – Safely limited speed (SLS)



Sicherer Bremsentest – Safe brake test (SBT)



Sicherer Geschwindigkeitsbereich – Safe speed range (SSR)

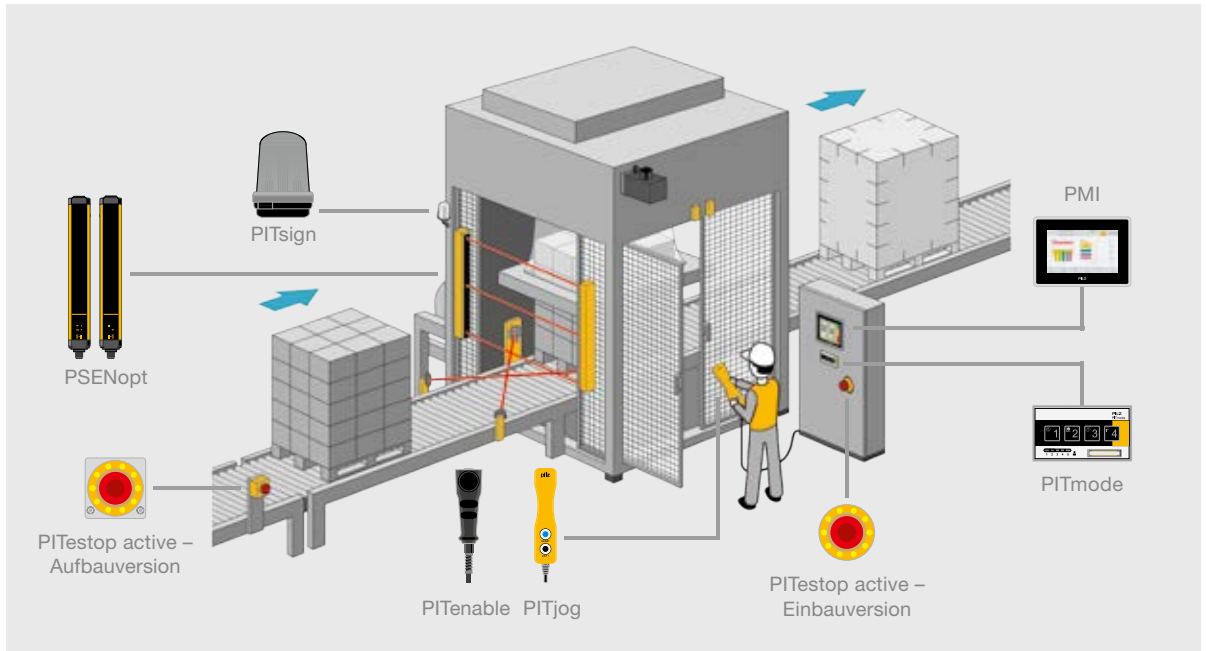
## ► Bedienen und Beobachten

Mit nur einem Klick zum passenden Produkt – der Produktfinder von Pilz:

Webcode:  
web150559

Online-Info unter  
[www.pilz.com](http://www.pilz.com)

Bedien- und Visualisierungssysteme ermöglichen kurze Reaktionszeiten durch Befehls- und Meldegeräte sowie eine schnelle Diagnose über Visualisierungssysteme. Als optimale Ergänzung zu anderen Pilz Produkten wird Ihre Anlage zuverlässig und normengerecht komplettiert.



### Befehls- und Meldegeräte PIT – rundum sicher

Die Auswahl der richtigen Befehls- und Meldegeräte ist für die Sicherheit von Mensch und Maschine entscheidend. Vertrauen Sie mit normengerechten Not-Halt-Tastern, Muting-Lampen, handbetätigten Befehlsgebern und Betriebsartenwahlschaltern von Pilz auf die sichere Lösung.

### Bedienterminals PMI – professionell und einfach

Systeme zur Visualisierung von Prozessen und zur Interaktion zwischen Mensch und Maschine sind das Bindeglied zwischen Bediener und Maschine. Eine besondere Rolle kommt dabei der Diagnose von Maschinen und Anlagen im Fehlerfall zu. Gute Visualisierung und Diagnose bedeuten immer auch kurze Stillstandszeiten und damit erhöhte Wirtschaftlichkeit.

### Ihre Vorteile auf einen Blick

- **Befehls- und Meldegeräte**
  - **einfache, schnelle Montage:** durch Push-in technology
  - **erhöhte Betriebssicherheit:** dank Kontaktblock mit Überwachung
- **Bedienterminals**
  - **flexible Verwendung:** verschiedene Hard- und Software, zahlreiche Displaygrößen
  - **komplettes Handwerkszeug:** für Diagnose, Visualisierung und Steuerung



PITestop active

**Not-Halt-Taster PITestop**

– sorgen in verschiedenen Varianten wie z. B. beleuchtet oder mit Schlüssel in Not-Halt-Einrichtungen für die Sicherheit von Mensch und Maschine.

Webcode web150436



PITsign

**Muting-Lampen PITsign**

– zeigen an, dass eine berührungslos wirkende Schutzeinrichtung auch bei Muting nach IEC 61496-1 überbrückt wird.

Webcode web150441



PITjog

**Handbetätigte Befehlsgeber PITjog**

– werden eingesetzt, wenn die Wirkung von Schutzeinrichtungen ganz oder teilweise aufgehoben werden muss (zweihändige Bedienung).

Webcode web150437

Professionelles Bedienen und Beobachten mit Pilz

Umfangreiches Zubehör finden Sie in unserem E-Shop.



PITenable

**Zustimmtaster PITenable**

– werden als handbetätigte Befehlsgeber für Arbeiten bei geöffneter Schutztür eingesetzt (einhändige Bedienung).

Webcode web150440



PITmode

**Betriebsartenwahlschalter PITmode**

– bieten zwei Funktionen: die Wahl der Betriebsart und die Regelung der Zutrittsberechtigung zur Maschine.

Webcode web150439



PMI

**Bedienterminals PMI**

– sind ausgestattet mit resistivem Touchdisplay von 3,5" bis 15" zum Bedienen und Beobachten von technischen Prozessen.

Webcode web150778

## ► Software

Webcode:  
web150367

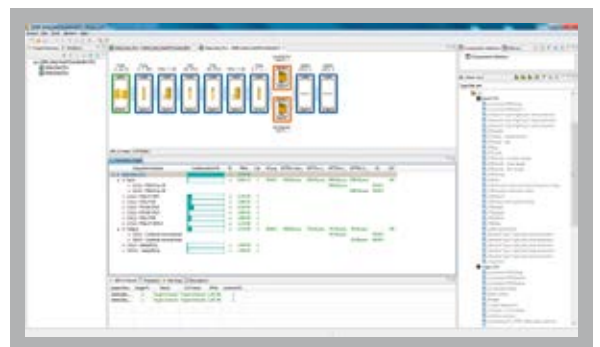
Online-Info unter  
[www.pilz.com](http://www.pilz.com)

Planung, Programmierung, Konfiguration und Inbetriebnahme sind mit unserer Automatisierungssoftware schnell und einfach zu realisieren. Die einfache und bedienerfreundliche Diagnose unserer Automatisierungssoftware gewährleistet eine hohe Verfügbarkeit der Anlagen. Zudem stehen Ihnen produktunabhängige Tools zur Verfügung, die bei interaktiven Projekten einsetzbar sind.



### Berechnungssoftware zur Verifikation funktionaler Sicherheit

Der Safety Calculator PAScal berechnet den erreichbaren PL (Performance Level) und SIL (Safety Integrity Level) von Sicherheitsfunktionen in Maschinen und Anlagen abhängig von den verwendeten Komponenten. Das Ergebnis wird mit dem erforderlichen PL nach EN ISO 13849-1 bzw. SIL nach EN/IEC 62061 verifiziert und eventueller Handlungsbedarf aufgezeigt. PAScal unterstützt das VDMA-66413 und das Sistema-Bibliotheksformat. Es garantiert herstellerübergreifend eine einheitliche Darstellung der Daten. PAScal® wurde durch den TÜV SÜD zertifiziert.



Webcode:  
web150431

Online-Info unter  
[www.pilz.com](http://www.pilz.com)



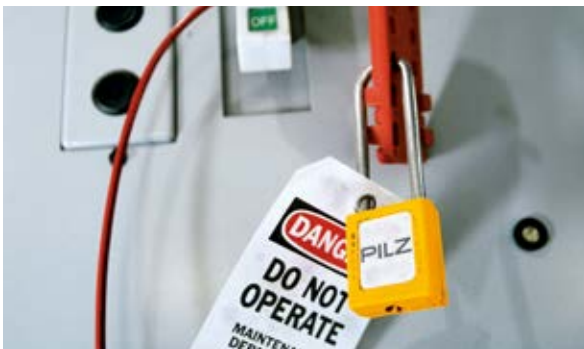
### Lockout Tagout-Dokumentationssoftware PASloto

Bei Lockout Tagout LoTo handelt es sich um die Freischaltung von Energie und der sicherheitsrelevanten Verriegelungen verschiedener Energieversorgungen an Maschinen. Die Software PASloto unterstützt Sie bei der Dokumentation der Lockout Tagout-Prozeduren. PASloto hilft beim Erstellen der Tätigkeitsbeschreibungen zur Abschaltung im LoTo-Verfahren. Des Weiteren können Sie Ihre gesamte Anlage einfach und schnell hinsichtlich LoTo dokumentieren. Durch dieses geregelte Vorgehen im Lockout Tagout-Prozess sparen Sie Zeit und Geld und gewährleisten nicht zuletzt erhöhte Arbeitssicherheit.



Webcode:  
web161898

Online-Info unter  
[www.pilz.com](http://www.pilz.com)



Webcode:  
web150503

Online-Info unter  
[www.pilz.com](http://www.pilz.com)

### HMI-Software PASvisu für die webbasierte Visualisierung – Ihre Automatisierung komplett im Blick!

Ihre Automatisierungsprojekte lassen sich mit PASvisu einfach konfigurieren und optimal visualisieren.

So verschaffen Sie sich lokal und über Fernzugriff einen umfassenden und komfortablen Überblick über Ihre Anlage!

PASvisu visualisiert Ihre Automatisierungsprojekte optisch anspruchsvoll durch unterschiedlichste Style Sheets.

## ► So besonders wie Ihre Anforderungen: Pilz Branch

Wie kaum ein anderes Unternehmen auf der Welt verfügt Pilz über ein besonderes Branchen-Know-how, das über Jahrzehnte aufgebaut wurde und kontinuierlich erweitert wird. Wir unterstützen Sie in allen Branchen mit unserem strukturierten Projektmanagement, Sicherheitsexpertise und Know-how.



### **Robotik – Mensch-Roboter-Kollaboration.**

#### **Aber sicher!**

Pilz unterstützt Sie bei der Realisierung sicherer Mensch-Roboter-Applikationen mit Lösungen, die auf die einzelnen Lebensphasen eines Robotersystems abgestimmt sind.



### **Verpackungstechnik –**

#### **wirtschaftliche und flexible Lösungen**

In der Praxis kommt es darauf an, Sicherheit und Automatisierung in Einklang zu bringen, insbesondere dann, wenn die Maschine gerüstet oder gewartet werden muss. Voraussetzung dafür ist es, ein Sicherheitskonzept für Ihre Verpackungsmaschinen und die passenden sicheren Sensoren, Steuerungen und Antriebe inklusive der geeigneten Software für die Diagnose und Wartung der Maschinen auszuwählen.



### **Metallbearbeitung/Pressen – Pressen sicherheitstechnisch ausrüsten, umrüsten und betreiben**

Zuverlässige Sicherheitstechnik für Pressen sollte nicht nur flexibel und leistungsfähig, sondern auch wirtschaftlich sein. Wir unterstützen Sie dabei, Ihre Pressen sicherheitstechnisch auszurüsten, umzurüsten und den sicheren Betrieb zu gewährleisten. Als erfahrener Partner begleiten wir Sie bei der Neukonzeption, dem Retrofit und über den gesamten Maschinenlebenszyklus hinweg.

# enkompetenz



## **Automobil – sichere Lösungen für die Automobilindustrie**

Wir gewährleisten durch integrierte Maschinensicherheit eine hohe Verfügbarkeit und Effizienz Ihrer Anlagen. Unsere Experten beraten Sie in Bezug auf jeden einzelnen Produktionsschritt. Egal ob Presswerk, Karosserie-Rohbau, Lackieranlage oder Montagelinie.

**Pilz verfügt über ein umfassendes Know-how bei vielfältigen Applikationen. Sprechen Sie mit uns über Ihre individuelle Lösung.**



## **Bahn- und Verkehrstechnik – industrielle Sicherheitstechnik auf Bahniveau**

Als international agierender Technologieführer hat Pilz seit vielen Jahrzehnten Erfahrung im Bereich der sicheren Automatisierung. Der hochsensible und stark sicherheitsrelevante Bahnbereich profitiert von genau dieser Erfahrung durch den Einsatz bewährter industrieller Automatisierungsprodukte.



## **Windenergie –**

### **Windkraftanlagen sicher und effizient automatisieren**

Pilz bietet Ihnen Lösungen für die Überwachung aller relevanten Sicherheitsfunktionen von Windkraftanlagen. Der Schutz von Mensch und Maschine ist auch bei einer Windenergieanlage unabdingbar. Wir bieten beispielsweise Lösungen für die sichere Drehzahlüberwachung der Rotor- und Generatorwelle.



## **Nahrungsmittel – Maschinensicherheit in der Nahrungsmittelindustrie**

Sie benötigen flexible Anlagen für die Produktion unterschiedlichster Produkte. Dann benötigen Sie einen starken Sicherheitspartner an Ihrer Seite. Wir begleiten die Integration zusätzlichen Equipments oder das Aufrüsten einer bestehenden Maschine unter allen Sicherheits Gesichtspunkten.



Visualisation; Diagnostics

Easy to Configure

### Pilz Automatisierungslösungen

Pilz bietet alles, was Sie für die Automation Ihrer Maschinen und Anlagen brauchen: innovative Komponenten und Systeme, bei denen Sicherheit und Automation in Hardware und Software verschmelzen.

Von der Sensorik über die Steuerungstechnik bis hin zur Antriebstechnik spielt bei allen Komponenten und Systemen von Pilz die Einfachheit bei Inbetriebnahme, Handhabung

und Diagnose eine wichtige Rolle.

Sie profitieren von flexiblen Lösungen für Maschinen mit elementarem Funktionsumfang bis hin zu großen verketteten Anlagen. Mit uns standardisieren Sie Ihre Sicherheit, realisieren Sicherheit und Automation in einer Peripherie oder finden Lösungen für die komplette Automation.

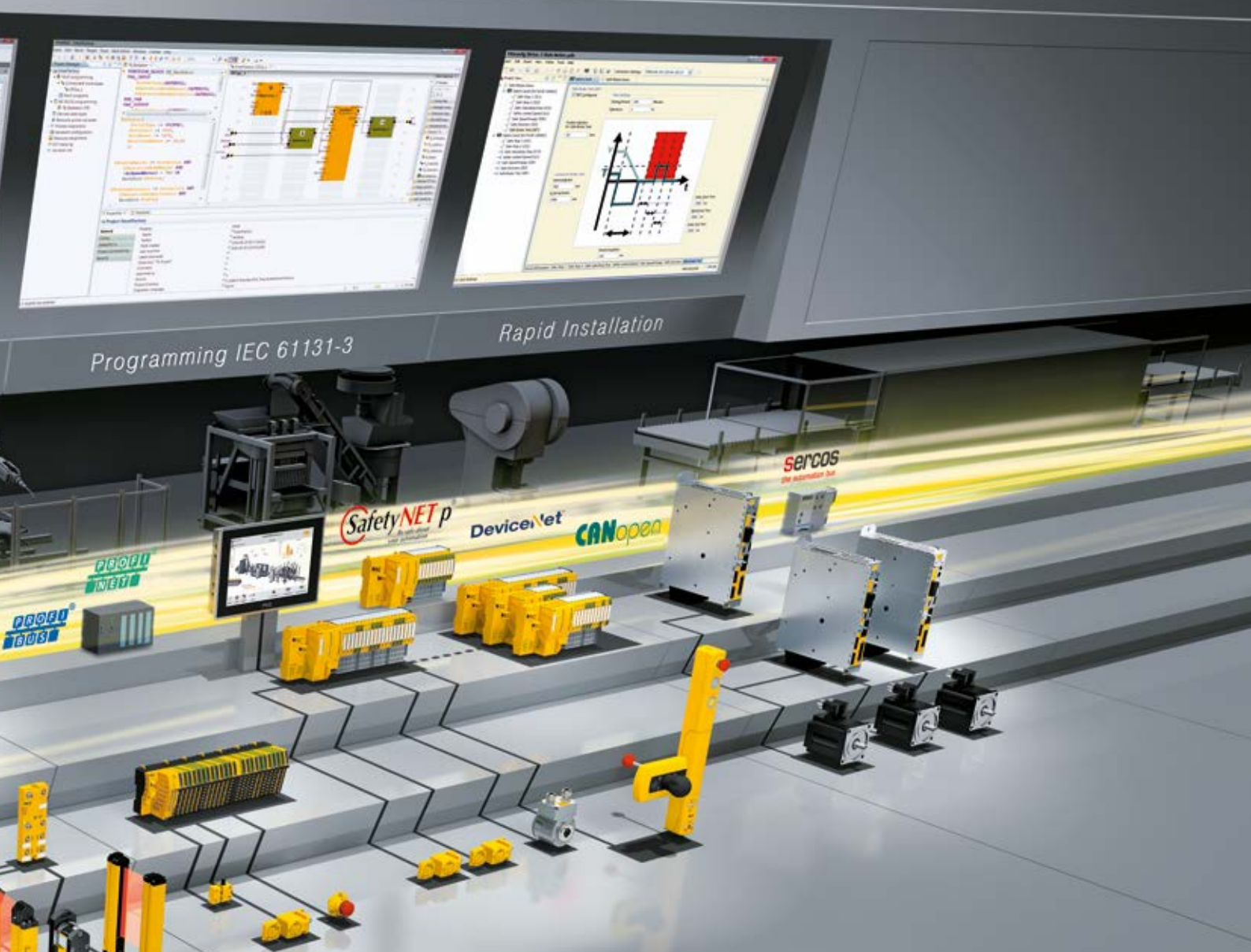
Eingebettet in die jeweilige Systemumgebung – unabhängig

davon, ob Neukonstruktion oder Retrofit –, sind Lösungen von Pilz offen für verschiedene Schnittstellen und Funktionalitäten.

### Die perfekte Kombination:

**Steuerungstechnik von Pilz** bietet zahlreiche Einsatzmöglichkeiten einschließlich der Überwachung elektrischer und funktionaler Sicherheit bis hin zur kompletten Maschinensteuerung.





## Pilz Automatisierungslösungen

- ▶ einfache Konfiguration, Programmierung und Visualisierung durch innovative Software-Lösungen
- ▶ hohe Flexibilität durch individuell erweiterbare Lösungen
- ▶ Offenheit der Kommunikation
- ▶ hohe Verfügbarkeit durch umfangreiche Diagnosemöglichkeiten
- ▶ ein System für Sicherheit und Automation

**Sichere Sensoren und dezentrale Module von Pilz** gewährleisten, in Verbindung mit den verschiedenen Steuerungssystemen, die effiziente normenkonforme Nutzung von Maschinen und Anlagen. Unsere einbaufertigen Systeme und durchgängig kompatiblen Lösungen bieten Ihnen hohe Einsparpotenziale.

**Antriebstechnik von Pilz** zeichnet sich durch antriebsintegrierte Sicherheitsfunktionen, sichere Logik-

funktionen und die Verknüpfung von Visualisierung, Sensorik und Aktorik aus.

**Bedien- und Visualisierungsgeräte von Pilz** komplettieren Ihre Maschinen und Anlagen.

**Automatisierungssoftware von Pilz** lässt Sie Ihre Planung, Programmierung, Konfiguration, Inbetriebnahme, Diagnose und Visualisierung schnell und einfach realisieren.

Pilz bietet Ihnen Automatisierungslösungen für die Sicherheit von Mensch, Maschine und Umwelt.

## Kontakt

### AT

Pilz Ges.m.b.H.  
Sichere Automation  
Modecenterstraße 14  
1030 Wien  
Österreich  
Telefon: +43 1 7986263-0  
Telefax: +43 1 7986264  
E-Mail: [pilz@pilz.at](mailto:pilz@pilz.at)  
Internet: [www.pilz.at](http://www.pilz.at)

### AU

Pilz Australia  
Safe Automation  
Unit 1, 12-14 Miles Street  
Mulgrave  
Victoria 3170  
Australien  
Telefon: +61 3 95600621  
Telefax: +61 3 95749035  
E-Mail: [safety@pilz.com.au](mailto:safety@pilz.com.au)  
Internet: [www.pilz.com.au](http://www.pilz.com.au)

### BE, LU

Pilz Belgium  
Safe Automation  
Bijenstraat 4  
9051 Gent (Sint-Denijs-Westrem)  
Belgien  
Telefon: +32 9 3217570  
Telefax: +32 9 3217571  
E-Mail: [info@pilz.be](mailto:info@pilz.be)  
Internet: [www.pilz.be](http://www.pilz.be)

### BR

Pilz do Brasil  
Automação Segura  
Av. Piraporinha, 521  
Bairro: Planalto  
São Bernardo do Campo – SP  
CEP: 09891-000  
Brasilien  
Telefon: +55 11 4126-7290  
Telefax: +55 11 4942-7002  
E-Mail: [pilz@pilz.com.br](mailto:pilz@pilz.com.br)  
Internet: [www.pilz.com.br](http://www.pilz.com.br)

### CA

Pilz Automation Safety Canada L.P.  
250 Bayview Drive  
Barrie, Ontario  
Kanada, L4N 4Y8  
Telefon: +1 705 481-7459  
Telefax: +1 705 481-7469  
E-Mail: [info@pilz.ca](mailto:info@pilz.ca)  
Internet: [www.pilz.ca](http://www.pilz.ca)

### CH

Pilz Industrieelektronik GmbH  
Gewerbepark Hintermättli  
5506 Mägenwil  
Schweiz  
Telefon: +41 62 88979-30  
Telefax: +41 62 88979-40  
E-Mail: [pilz@pilz.ch](mailto:pilz@pilz.ch)  
Internet: [www.pilz.ch](http://www.pilz.ch)

### CN

Pilz Industrial Automation  
Trading (Shanghai) Co., Ltd.  
Rm. 1702-1704  
Yongda International Tower  
No. 2277 Long Yang Road  
Shanghai 201204  
China  
Telefon: +86 21 60880878  
Telefax: +86 21 60880870  
E-Mail: [sales@pilz.com.cn](mailto:sales@pilz.com.cn)  
Internet: [www.pilz.com.cn](http://www.pilz.com.cn)

### CZ

Pilz Czech s.r.o.  
Safe Automation  
Zelený pruh 1560/99  
140 00 Praha 4  
Tschechische Republik  
Telefon: +420 222 135353  
Telefax: +420 296 374788  
E-Mail: [info@pilz.cz](mailto:info@pilz.cz)  
Internet: [www.pilz.cz](http://www.pilz.cz)

### DE

Pilz GmbH & Co. KG  
Felix-Wankel-Straße 2  
73760 Ostfildern  
Deutschland  
Telefon: +49 711 3409-0  
Telefax: +49 711 3409-133  
E-Mail: [info@pilz.de](mailto:info@pilz.de)  
Internet: [www.pilz.de](http://www.pilz.de)

### DK

Pilz Skandinavien K/S  
Safe Automation  
Ellegaardvej 25 L  
6400 Sonderborg  
Dänemark  
Telefon: +45 74436332  
Telefax: +45 74436342  
E-Mail: [pilz@pilz.dk](mailto:pilz@pilz.dk)  
Internet: [www.pilz.dk](http://www.pilz.dk)

### ES

Pilz Industrieelektronik S.L.  
Safe Automation  
Camí Ral, 130  
Polígono Industrial Palou Nord  
08401 Granollers  
Spanien  
Telefon: +34 938497433  
Telefax: +34 938497544  
E-Mail: [pilz@pilz.es](mailto:pilz@pilz.es)  
Internet: [www.pilz.es](http://www.pilz.es)

### FI

Pilz Skandinavien K/S  
Safe Automation  
Nuijamiestentie 7  
00400 Helsinki  
Finnland  
Telefon: +358 10 3224030  
Telefax: +358 9 27093709  
E-Mail: [pilz.fi@pilz.dk](mailto:pilz.fi@pilz.dk)  
Internet: [www.pilz.fi](http://www.pilz.fi)

### FR

Pilz France Electronic  
1, rue Jacob Mayer  
CS 80012  
67037 Strasbourg Cedex 2  
Frankreich  
Telefon: +33 3 88104000  
Telefax: +33 3 88108000  
E-Mail: [siege@pilz-france.fr](mailto:siege@pilz-france.fr)  
Internet: [www.pilz.fr](http://www.pilz.fr)

### GB

Pilz Automation Ltd  
Pilz House  
Little Colliers Field  
Corby, Northants  
NN18 8TJ  
Großbritannien  
Telefon: +44 1536 460766  
Telefax: +44 1536 460866  
E-Mail: [sales@pilz.co.uk](mailto:sales@pilz.co.uk)  
Internet: [www.pilz.co.uk](http://www.pilz.co.uk)

### ID

Pilz South East Asia Pte. Ltd.  
25 International Business Park  
#04-56 German Centre  
Singapore 609916  
Singapur  
Telefon: +65 6839 292-0  
Telefax: +65 6839 292-1  
E-Mail: [sales@pilz.sg](mailto:sales@pilz.sg)  
Internet: [www.pilz.sg](http://www.pilz.sg)

### IE

Pilz Ireland Industrial Automation  
Cork Business and Technology Park  
Model Farm Road  
Cork  
Irland  
Telefon: +353 21 4346535  
Telefax: +353 21 4804994  
E-Mail: [sales@pilz.ie](mailto:sales@pilz.ie)  
Internet: [www.pilz.ie](http://www.pilz.ie)

### IN

Pilz India Pvt Ltd.  
Office No 202, Delite Square  
Near Aranyeshwar Temple  
Sahakar Nagar No 1  
Pune 411009  
Indien  
Telefon: +91 20 2421399-4/-5  
Telefax: +91 20 2421399-6  
E-Mail: [info@pilz.in](mailto:info@pilz.in)  
Internet: [www.pilz.in](http://www.pilz.in)

### IT, MT

Pilz Italia S.r.l.  
Automazione sicura  
Via Gran Sasso n. 1  
20823 Lentate sul Seveso (MB)  
Italien  
Telefon: +39 0362 1826711  
Telefax: +39 0362 1826755  
E-Mail: [info@pilz.it](mailto:info@pilz.it)  
Internet: [www.pilz.it](http://www.pilz.it)

### JP

Pilz Japan Co., Ltd.  
Safe Automation  
Ichigo Shin-Yokohama Bldg. 4F  
3-17-5 Shin-Yokohama  
Kohoku-ku  
222-0033 Yokohama  
Japan  
Telefon: +81 45 471-2281  
Telefax: +81 45 471-2283  
E-Mail: [pilz@pilz.co.jp](mailto:pilz@pilz.co.jp)  
Internet: [www.pilz.jp](http://www.pilz.jp)

### KH

Pilz South East Asia Pte. Ltd.  
25 International Business Park  
#04-56 German Centre  
Singapore 609916  
Singapur  
Telefon: +65 6839 292-0  
Telefax: +65 6839 292-1  
E-Mail: [sales@pilz.sg](mailto:sales@pilz.sg)  
Internet: [www.pilz.sg](http://www.pilz.sg)

### Stammhaus:

Pilz GmbH & Co. KG, Felix-Wankel-Straße 2, 73760 Ostfildern, Deutschland  
Telefon: +49 711 3409-0, Telefax: +49 711 3409-133, E-Mail: [info@pilz.de](mailto:info@pilz.de), Internet: [www.pilz.com](http://www.pilz.com)

**KR**

Pilz Korea Ltd.  
Safe Automation  
4FL, Elentec bldg.,  
17 Pangyoro-228 Bundang-gu  
Seongnam-si  
Gyunggi-do  
Südkorea 13487  
Telefon: +82 31 778 3300  
Telefax: +82 31 778 3399  
E-Mail: info@pilzkorea.co.kr  
Internet: www.pilz.co.kr

**LA**

Pilz South East Asia Pte. Ltd.  
25 International Business Park  
#04-56 German Centre  
Singapore 609916  
Singapur  
Telefon: +65 6839 292-0  
Telefax: +65 6839 292-1  
E-Mail: sales@pilz.sg  
Internet: www.pilz.sg

**MX**

Pilz de México, S. de R.L. de C.V.  
Automatización Segura  
Convento de Actopan 36  
Jardines de Santa Mónica  
Tlalhepantla, Méx. 54050  
Mexiko  
Telefon: +52 55 5572 1300  
Telefax: +52 55 5572 1300  
E-Mail: info@pilz.com.mx  
Internet: www.pilz.mx

**MY**

Pilz South East Asia Pte. Ltd.  
25 International Business Park  
#04-56 German Centre  
Singapore 609916  
Singapur  
Telefon: +65 6839 292-0  
Telefax: +65 6839 292-1  
E-Mail: sales@pilz.sg  
Internet: www.pilz.sg

**NL**

Pilz Nederland  
Veilige automatisering  
Havenweg 22  
4131 NM Vianen  
Niederlande  
Telefon: +31 347 320477  
Telefax: +31 347 320485  
E-Mail: info@pilz.nl  
Internet: www.pilz.nl

**NZ**

Pilz New Zealand  
Safe Automation  
Unit 4, 12 Laidlaw Way  
East Tamaki  
Auckland 2016  
Neuseeland  
Telefon: +64 9 6345350  
Telefax: +64 9 6345352  
E-Mail: office@pilz.co.nz  
Internet: www.pilz.co.nz

**PH**

Pilz South East Asia Pte. Ltd.  
25 International Business Park  
#04-56 German Centre  
Singapore 609916  
Singapur  
Telefon: +65 6839 292-0  
Telefax: +65 6839 292-1  
E-Mail: sales@pilz.sg  
Internet: www.pilz.sg

**PL, BY, UA**

Pilz Polska Sp. z o.o.  
Safe Automation  
ul. Ruchliwa 15  
02-182 Warszawa  
Polen  
Telefon: +48 22 8847100  
Telefax: +48 22 8847109  
E-Mail: info@pilz.pl  
Internet: www.pilz.pl

**PT**

Pilz Industrielektronik S.L.  
R. Eng Duarte Pacheco, 120  
4 Andar Sala 21  
4470-174 Maia  
Portugal  
Telefon: +351 229407594  
E-Mail: pilz@pilz.pt  
Internet: www.pilz.pt

**RU**

Pilz RUS OOO  
Ugreshskaya street, 2,  
bldg. 11, office 16 (1st floor)  
115088 Moskau  
Russische Föderation  
Telefon: +7 495 665 4993  
E-Mail: pilz@pilzrussia.ru  
Internet: www.pilzrussia.ru

**SE**

Pilz Skandinavien K/S  
Safe Automation  
Smörhålevägen 3  
43442 Kungsbacka  
Schweden  
Telefon: +46 300 13990  
Telefax: +46 300 30740  
E-Mail: pilz.se@pilz.dk  
Internet: www.pilz.se

**SG**

Pilz South East Asia Pte. Ltd.  
25 International Business Park  
#04-56 German Centre  
Singapore 609916  
Singapur  
Telefon: +65 6839 292-0  
Telefax: +65 6839 292-1  
E-Mail: sales@pilz.sg  
Internet: www.pilz.sg

**SK**

Pilz Slovakia s.r.o.  
Štúrova 101  
05921 Svit  
Slowakei  
Telefon: +421 52 7152601  
E-Mail: info@pilzlovakia.sk  
Internet: www.pilzlovakia.sk

**TH**

Pilz South East Asia Pte. Ltd.  
25 International Business Park  
#04-56 German Centre  
Singapore 609916  
Singapur  
Telefon: +65 6839 292-0  
Telefax: +65 6839 292-1  
E-Mail: sales@pilz.sg  
Internet: www.pilz.sg

**TR**

Pilz Emniyet Otomasyon  
Ürünleri ve Hizmetleri Tic. Ltd. Şti.  
Kayışdağı Mahallesi Dudullu Yolu Cad.  
Mecnun Sok. Duru Plaza No:7  
34755 Ataşehir/İstanbul  
Türkei  
Telefon: +90 216 5775550  
Telefax: +90 216 5775549  
E-Mail: info@pilz.com.tr  
Internet: www.pilz.com.tr

**TW**

Pilz Taiwan Ltd.  
7F.-3, No. 146, Songjiang Rd.  
Zhongshan Dist., Taipei City 104  
Taiwan  
Telefon: +886 2 2568 1680  
Telefax: +886 2 2568 1600  
E-Mail: info@pilz.tw  
Internet: www.pilz.tw

**US**

Pilz Automation Safety L.P.  
7150 Commerce Boulevard  
Canton  
Michigan 48187  
USA  
Telefon: +1 734 354 0272  
Telefax: +1 734 354 3355  
E-Mail: info@pilzusa.com  
Internet: www.pilz.us

**VN**

Pilz South East Asia Pte. Ltd.  
25 International Business Park  
#04-56 German Centre  
Singapore 609916  
Singapur  
Telefon: +65 6839 292-0  
Telefax: +65 6839 292-1  
E-Mail: sales@pilz.sg  
Internet: www.pilz.sg

# Support

Technische Unterstützung von Pilz erhalten Sie rund um die Uhr.

## Amerika

Brasilien

+55 11 97569-2804

Kanada

+1 888-315-PILZ (315-7459)

Mexiko

+52 55 5572 1300

USA (toll-free)

+1 877-PILZUSA (745-9872)

## Asien

China

+86 21 60880878-216

Japan

+81 45 471-2281

Südkorea

+82 31 778 3300

## Australien

+61 3 95600621

## Europa

Belgien, Luxemburg

+32 9 3217575

Deutschland

+49 711 3409-444

Frankreich

+33 3 88104000

Großbritannien

+44 1536 462203

Irland

+353 21 4804983

Italien, Malta

+39 0362 1826711

## Niederlande

+31 347 320477

Österreich

+43 1 7986263-0

Schweiz

+41 62 88979-30

Skandinavien

+45 74436332

Spanien

+34 938497433

Türkei

+90 216 5775552

## Unsere internationale

### Hotline erreichen Sie unter:

+49 711 3409-444

support@pilz.com

Haben Sie Fragen zur Maschinensicherheit?

Pilz antwortet auf [www.wissen-maschinensicherheit.de](http://www.wissen-maschinensicherheit.de)

Pilz entwickelt umweltfreundliche Produkte unter Verwendung ökologischer Werkstoffe und energiesparender Techniken.

In ökologisch gestalteten Gebäuden wird umweltbewusst und energiesparend produziert und gearbeitet. So bietet Pilz Ihnen Nachhaltigkeit mit der Sicherheit, energieeffiziente Produkte und umweltfreundliche Lösungen zu erhalten.

**Energy**  
saving by Pilz



Überreicht durch:

Pilz GmbH & Co. KG  
Felix-Wankel-Straße 2  
73760 Ostfildern, Deutschland  
Telefon: +49 711 3409-0, Telefax: +49 711 3409-133  
E-Mail: [info@pilz.com](mailto:info@pilz.com), Internet: [www.pilz.com](http://www.pilz.com)

In vielen Ländern sind wir durch Handelspartner vertreten. Nähere Informationen entnehmen Sie bitte unserer Homepage [www.pilz.com](http://www.pilz.com) oder nehmen Sie Kontakt mit unserem Stammhaus auf.

**PILZ**  
THE SPIRIT OF SAFETY