

RU-Ultraschallsensoren mit Analog- und Schaltausgang



„Standard“-Reihe erweitert

Neben der „High-End“-Reihe ist jetzt auch die „Standard“-Reihe der RU-Ultraschallsensoren von Turck mit Analogausgang verfügbar. Der neue Sensor bietet zusätzlich zum Analogausgang einen speziellen Schaltausgang, dessen Schaltbereich immer den eingestellten Messbereichsgrenzen des Analogausgangs folgt. Kunden, die nur gelegentlich einen Ultraschallsensor mit Schaltausgang benötigen, können so effektiv die Zahl ihrer vorzuhaltenden Gerätvarianten reduzieren.

In den Werkseinstellungen gibt der Sensor sein Ausgangssignal von 0...10 V oder 4...20 mA über den gesamten Messbereich aus. Über einen Teach-Adapter oder die Steuerung kann der Messbereich individuell eingestellt werden. Damit lässt sich auch der Schaltpunkt beim Einsatz als Schalter

individuell festlegen. Bisher war die mittlere Ausstattungslinie „Standard“ lediglich mit zwei Schaltausgängen verfügbar.

Insgesamt bietet Turck 12 Varianten der Geräte an: M18er mit 40 oder 130 cm Reichweite mit gewinkelttem oder geradem Sensorkopf sowie Geräte in M30 mit 300 oder 600 cm Reichweite. Alle Varianten sind mit Spannungs- oder Stromausgang erhältlich.

Ihre Vorteile

- Variantenreduzierung durch zusätzliche Funktionen
- Standardisiertes Messausgangssignal 4...20 mA oder 0...10 V
- Vielfalt an verfügbaren Reichweiten
- Große Verfügbarkeit durch robustes Design

RU-Ultraschallsensoren mit Analog- und Schaltausgang

Produkt-Highlights

- Einfacher Teach-In
- Robustes und kompaktes Metallgehäuse
- Glatte Schallwandlerfläche
- Hilfs-Schaltausgang
- Reichweiten von 2,5...40 cm und von 60...600 cm
- Schutzart IP67

RU40/130U

M18 gerade



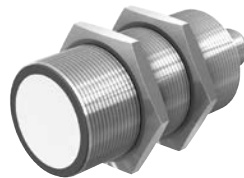
RU40/130U

M18 gewinkelt



RU300U

M30



RU600

M30



Standard Analog

Bauform	Typenbezeichnung	Ident-Nummer	Erfassungsbereich	Ausgang
gerade	RU40U-M18E-LI8X2-H1151	1610069	2,5...40 cm	4...20 mA/PNP
	RU130U-M18E-LI8X2-H1151	1610089	15...130 cm	4...20 mA/PNP
	RU300U-M30E-LI8X2-H1151	1610099	30...300 cm	4...20 mA/PNP
	RU600U-M30E-LI8X2-H1151	1610100	60...600 cm	4...20 mA/PNP
gewinkelt	RU40U-M18ES-LI8X2-H1151	1610097	2,5...40 cm	4...20 mA/PNP
	RU130U-M18ES-LI8X2-H1151	1610098	15...130 cm	4...20 mA/PNP
gerade	RU40U-M18E-LU8X2-H1151	1610109	2,5...40 cm	0...10 V/PNP
	RU130U-M18E-LU8X2-H1151	1610110	15...130 cm	0...10 V/PNP
	RU300U-M30E-LU8X2-H1151	1610113	30...30 cm	0...10 V/PNP
	RU600U-M30E-LU8X2-H1151	1610114	60...600 cm	0...10 V/PNP
gewinkelt	RU40U-M18ES-LU8X2-H1151	1610111	2,5...40 cm	0...10 V/PNP
	RU130U-M18ES-LU8X2-H1151	1610112	15...130 cm	0...10 V/PNP

